



# **Rozmanité představy, soulad či konflikty vizí? Instituce a územní komunity jako aktéři krajinných změn**

Pavel Chromý a kol.

Venkov 2025

Praha 13. 2. 2025



# Úvod

- Mění se krajiny – identity – regiony
  - Hybné síly krajinných změn
  - Krajina = souhra přírodních procesů a kulturních praktik = dědictví
  - Aktéři/subjekty v krajině: pluralita hodnot, představ a vizí
  - Které hodnoty se krajině přisuzují?
  - Kdo, s kým a kde by měl či mohl spolupracovat?
  - Existují platformy pro formování a rozvoj vzájemné spolupráce aktérů/subjektů v oblasti krajinného plánování? (státní správa x samospráva)
- vynucená – vynutitelná – formální – faktická – dobrovolná – „přirozená“



# Hybné síly krajinných změn

Východisko k nalézání odpovědí na otázky typu:

„Proč došlo ke zjištěným změnám?“

„Proč právě tam a tehdy?“

„Proč právě takovým způsobem?“

(Metodologický přínos ke zkvalitnění predikce.)

## Hybné síly (societal driving forces)

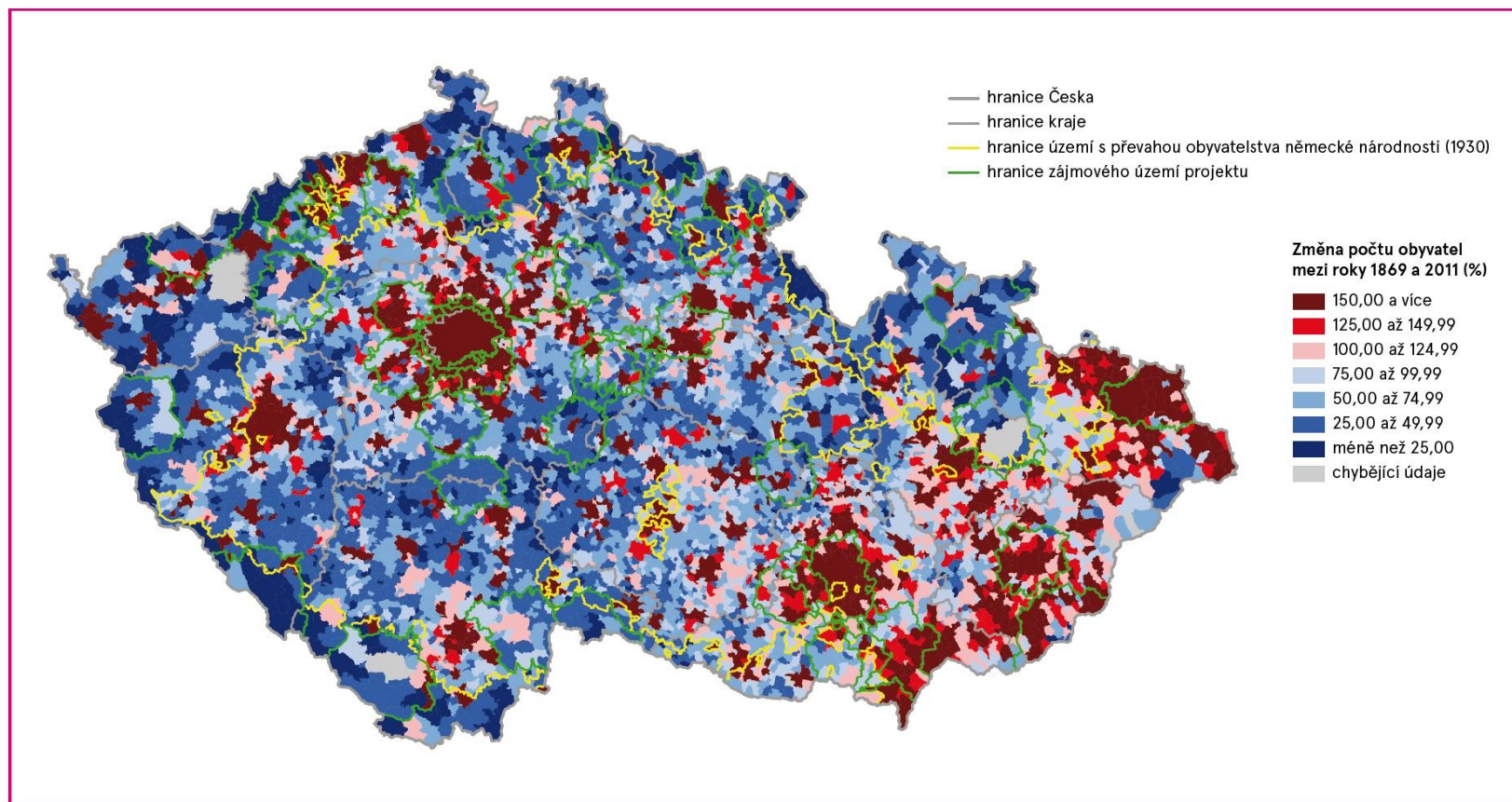
= obecně příčiny, které způsobují změny funkcí určitých území (Turner II 1997)

**Hlavní typy hybných sil** (Brandt, Primdahl, Reenberg 1999):

- **přírodní** – klima, poloha, půdní charakteristiky, přírodní rizika
- **socioekonomické**
- **politické** (spočívají v ekonomice, zejm. ovlivněny např. tržní ekonomikou, globalizací)
- **technologické** (vyvolávají enormní změny, např. průmyslová a zemědělská revoluce, urbanizace, revoluce v dopravě 2. pol. 19. stol., vliv na sídelní strukturu, nové = informační technologie)
- **kulturní** (v nejširším smyslu slova vytvářejí kulturní krajinu)



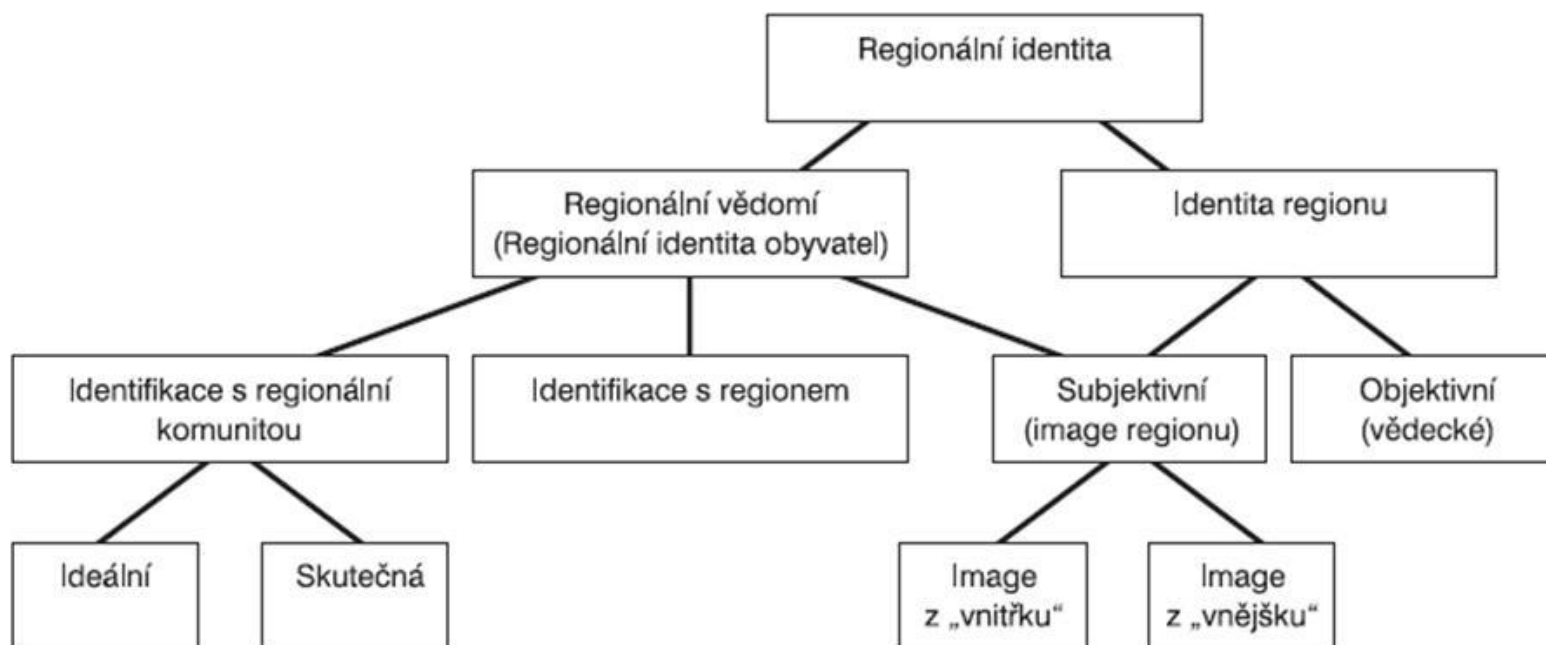
# Obyvatelé v krajině



**02** Rozmístění zájmových území v Česku se zobrazením změny počtu obyvatel v obcích mezi lety 1869 a 2011



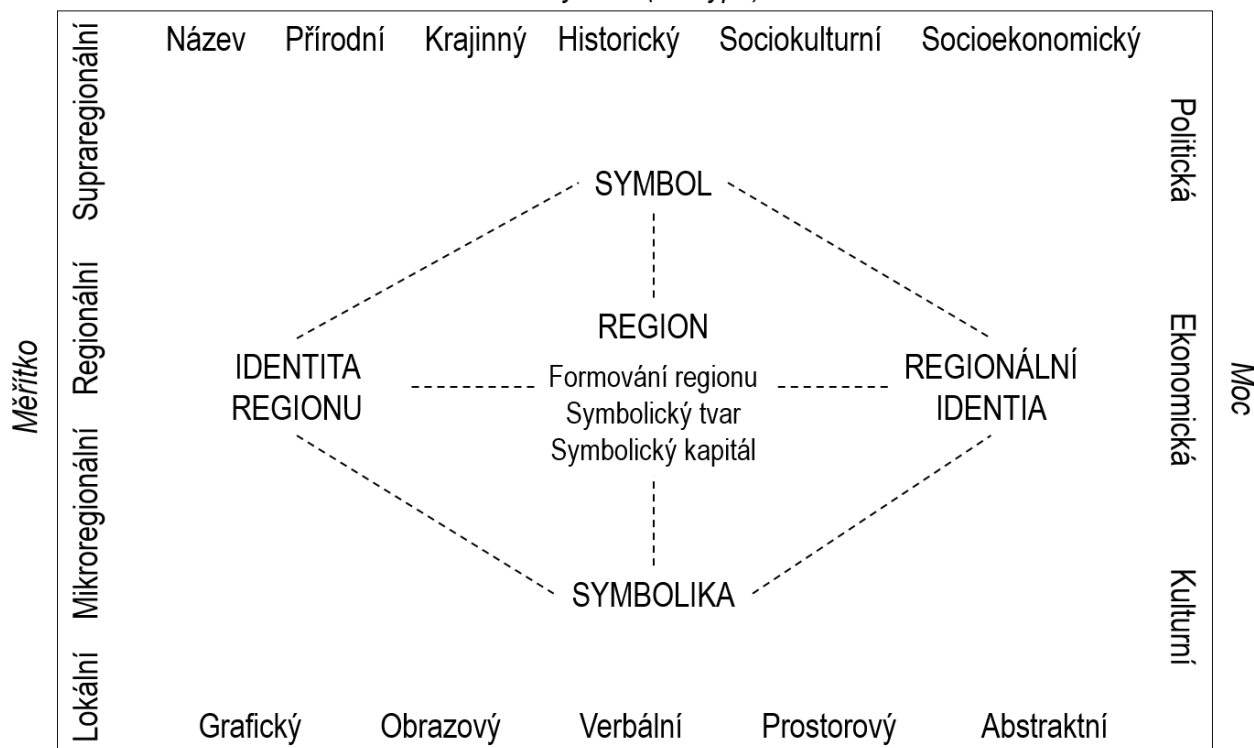
# Koncept regionální identity





# Identity (image i vztah sounáležitosti)

*Symbol (dle typu)*

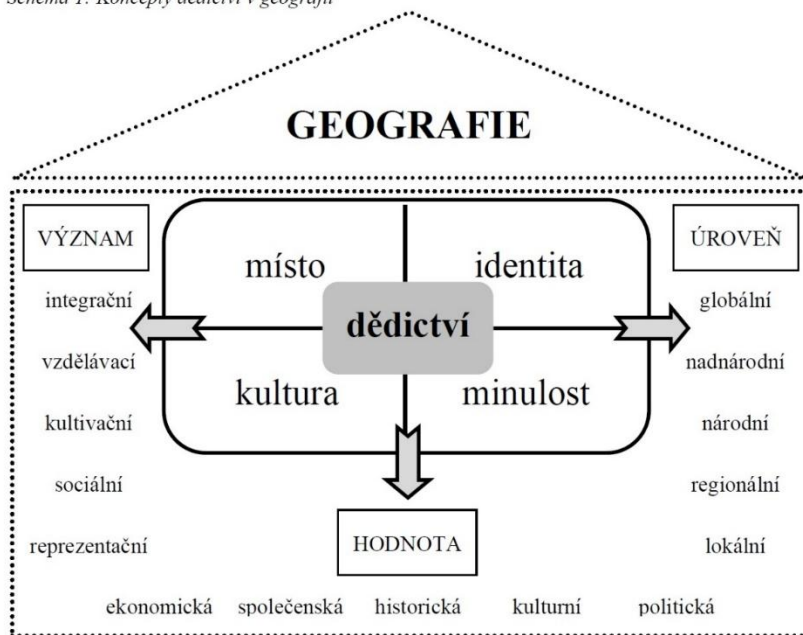


**Obec = úřad (instituce s adresou) x územní komunity**



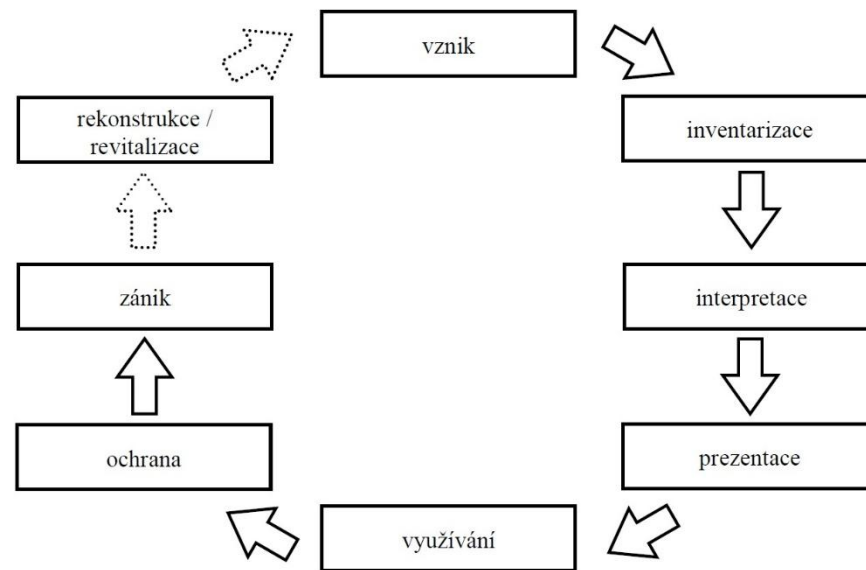
# krajiny – regiony – identity – dědictví – místa

Schéma 1: Koncepty dědictví v geografii



Zdroj: Autor, upraveno dle Hovawd (2003).

Schéma 2: Proces dědictví

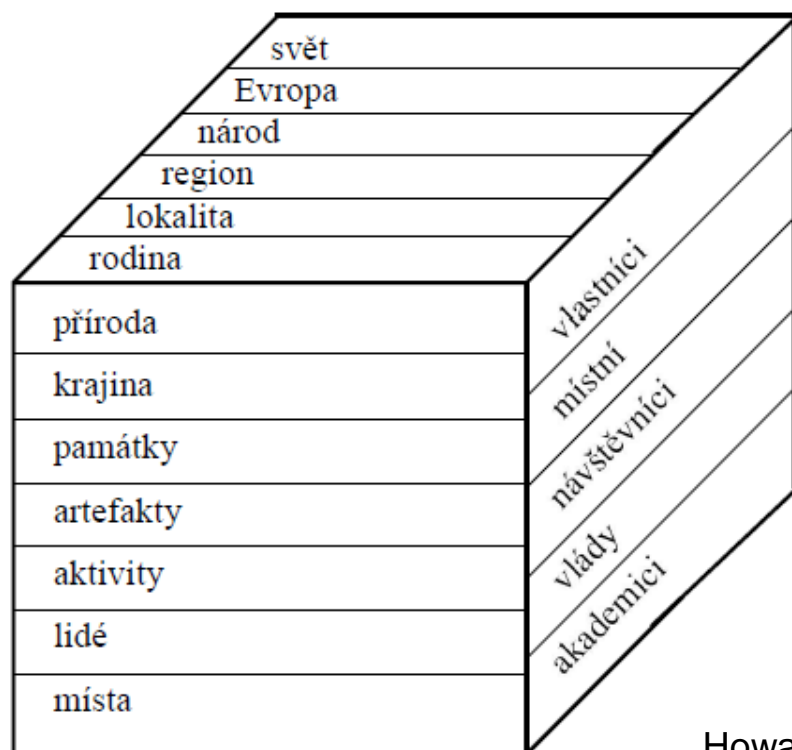


Zdroj: Autor.

# procesy – faktory (hybné síly změn) – mechanismy



## Aktéři/subjekty v krajině



Howard (2003)

*vnější*

X

*vnitřní*

*oficiální (obdařeni mocí)*

X

*neformální*

*materialisté*

X

*postmaterialisté*

## Územní diferenciacie „měkkých“ faktorů územního rozvoje





## Rozdílné venkovy = rozdílné krajiny

TA ČR BETA (Nástroje rozvoje nemetropolitních oblastí Česka)

### Postoje obyvatel – vnímání prostředí

- fyzického i sociálního
- schopnost identifikovat (vnitřní) potenciál
- reflexe vývoje / proměn

### Lidský a sociální kapitál obyvatel

- důvěra – angažovanost – participace
- vztahy/vazby – otevřenost/uzavřenost komunit
- hodnotová orientace

### Potvrzena územní diferenciaci potenciálu (vnějšího x vnitřního)

= různé formy a významy spolupráce, motivace, míra / intenzita, efekty



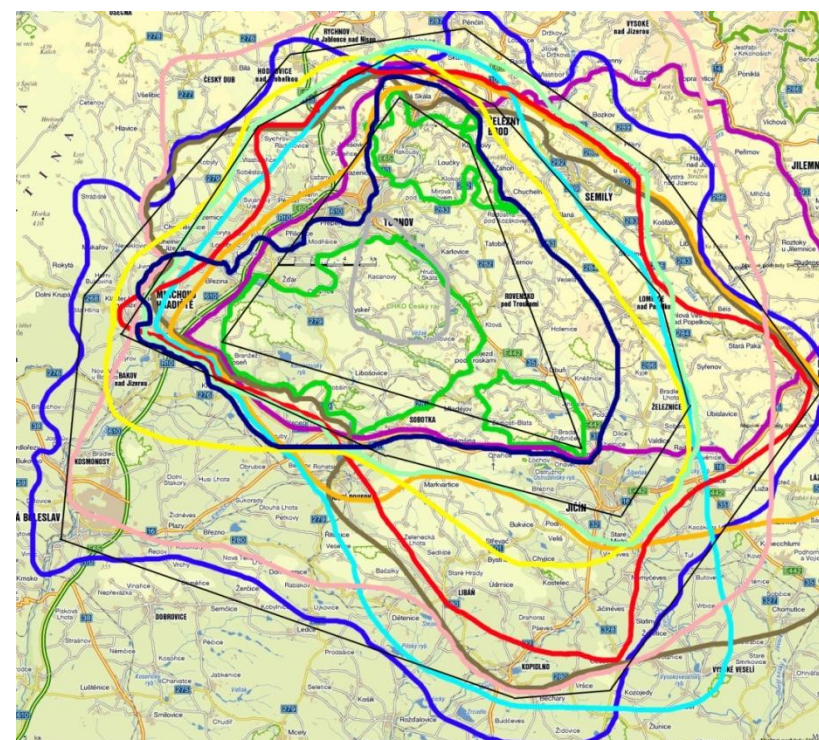
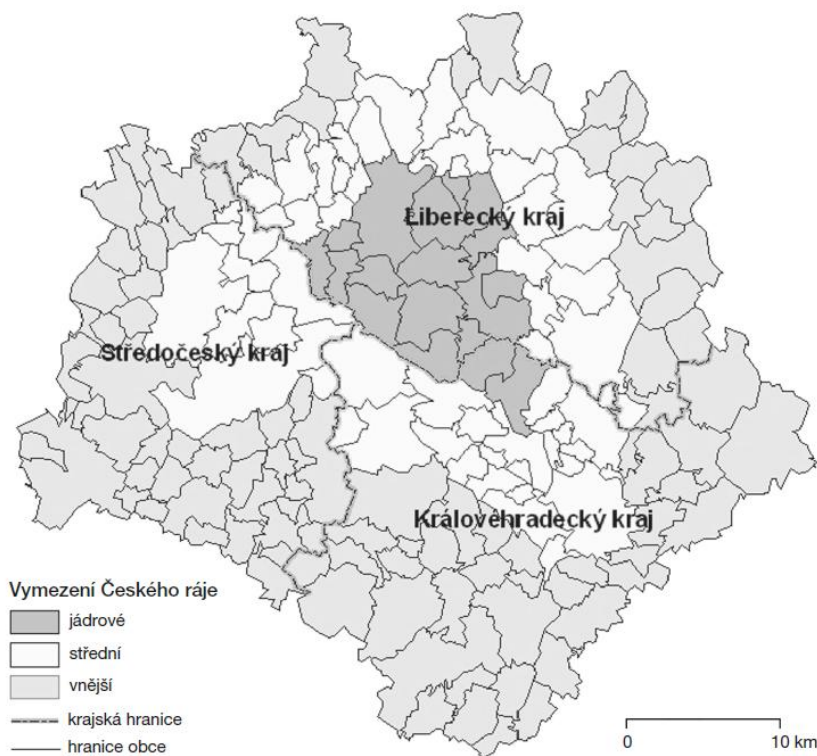
# Rozdílné venkovy = rozdílné krajiny

TA ČR BETA (Nástroje rozvoje nemetropolitních oblastí Česka)



# Krajina vs. hranice (správních) regionů

## Vymezení Českého ráje na základě diskurzivní analýzy



- |  |   |
|--|---|
| <span style="color: green;">■</span> CHKO Český ráj                    | <span style="color: yellow;">■</span> Pacovský 1970       |
| <span style="color: magenta;">■</span> Geopark Český ráj               | <span style="color: red;">■</span> Staněk 1974            |
| <span style="color: blue;">■</span> Turistický region Český ráj        | <span style="color: lightgreen;">■</span> Olympia 1982    |
| <span style="color: grey;">■</span> Prýl 1887                          | <span style="color: brown;">■</span> David, Soukup 1996   |
| <span style="color: darkblue;">■</span> Státní památková správa (1955) | <span style="color: orange;">■</span> Podhorský 1998      |
| <span style="color: pink;">■</span> Šalda 1960                         | <span style="color: cyan;">■</span> Nováková, Strída 2002 |

Obr. 4 – Vymezení Českého ráje. Jádrové a střední vymezení tvoří „vnitřní“ zónu Českého ráje. Zdroj: Semian (2010).



# ČESKÁ KANADA | ZANIKLÁ VENKOVSKÁ KULTURNÍ KRAJINA



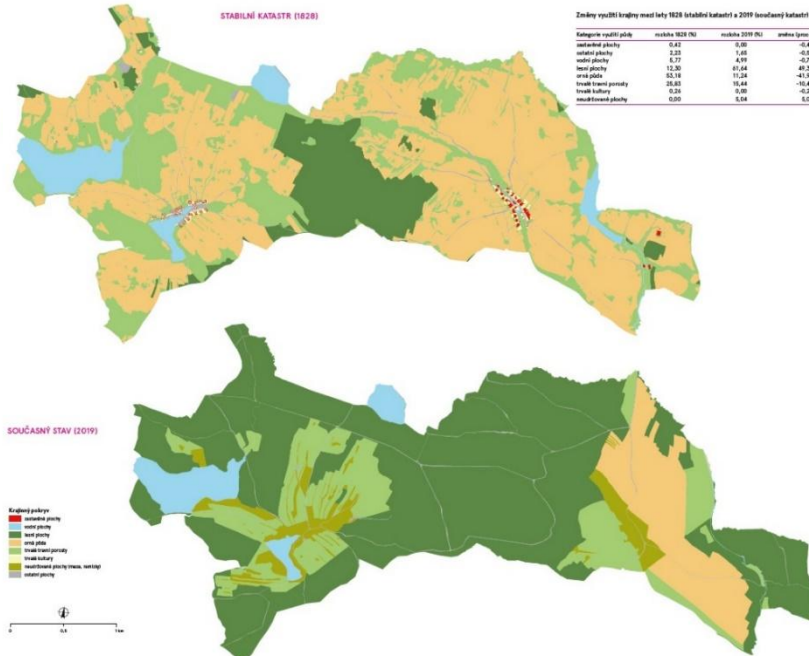
01 Přehledová mapa územního území. Mapový podklad: DataSIO, Ortofoto, 2019. © Český úřad zeměměřičský a katastrální, www.cuzk.cz.



02 Lesnost. Přehledná mapa území ukazuje, jak široká je zemědělská krajina. Dnes je většinou v lesu, což je důsledkem změny v zemědělské výrobě a změny v lesní hospodářství. Komerní řady v lese přitom mají důležitou roli v zemědělské výrobě. V blízkosti zemědělské výroby se nachází lesy, které jsou důležitou součástí zemědělské krajiny.

## ČESKÁ KANADA - ZANIKLÁ VENKOVSKÁ KULTURNÍ KRAJINA V POHLEDU

Místní komunita v Račicích a Kollárův vrbolák je součástí široké krajiny podél Lanškrounska při hranicích s Rakouskem. Historicky území Račic a Kollárův, je přibližně završeno kulturní krajiny a pohraničí. Po 2. světové válce zde došlo k vyřazení zemědělské výroby a změně v zemědělské výrobě. Komerní řady v lese přitom mají důležitou roli v zemědělské výrobě. V blízkosti zemědělské výroby se nachází lesy, které jsou důležitou součástí zemědělské krajiny. Dnes je většinou v lesu, což je důsledkem změny v zemědělské výrobě a změny v lesní hospodářství. Komerní řady v lese přitom mají důležitou roli v zemědělské výrobě. V blízkosti zemědělské výroby se nachází lesy, které jsou důležitou součástí zemědělské krajiny.



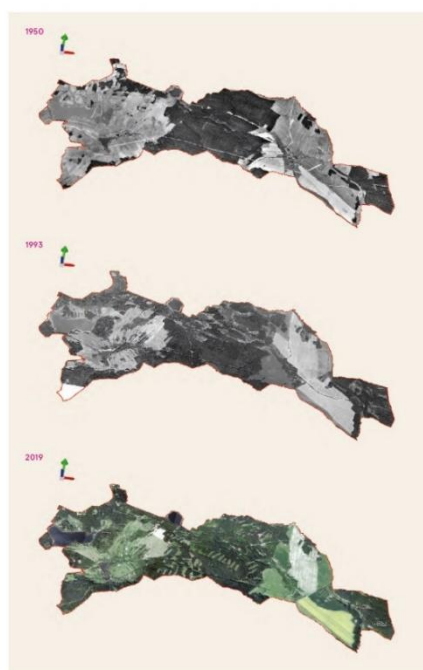
SOUČASNÝ STAV (2019)



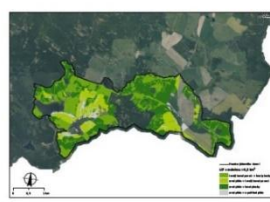
03 Vyřazení krajiny v katastrálních Račicích a Kollárův vrbolák v období vzniku map státního katastru (1928) a současnosti (2019). Mapový podklad: Archivní Archivní Ústředního archivu zeměměřičský a katastrální, www.cuzk.cz.

Změny využití krajiny mezi lety 1928 katastrální a 2019 (současný katastr)

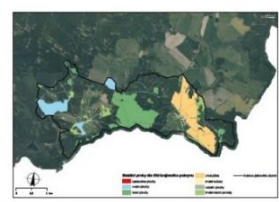
Kategorie využití plochy	rozdíl 1928 (ha)	rozdíl 2019 (ha)	měna (procento bodů)
zalesněné plochy	0,42	0,00	-0,42
lesní plochy	2,20	1,63	-0,58
ostatní plochy	1,77	4,01	+2,24
ostatní plochy	12,30	11,24	-0,94
ostatní plochy	11,16	1,28	-9,88
ostatní plochy	20,85	16,44	-4,41
ostatní plochy	0,50	0,00	-0,50
ostatní plochy	0,00	0,04	0,04



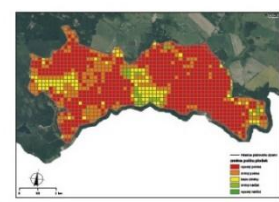
04 Modely krajiny - Česká Kanada v letech 1950, 1993, 2019. Letecké snímky výhledy YOMIO? Dobruška, © WO ČR, 2019; Ortofoto 2019 © Český úřad zeměměřičský a katastrální, www.cuzk.cz.



05 Změny využití krajiny mezi lety 1928 a 2019 pro plochy s rozlohou větší než 0,1 ha. Ortofoto © Český úřad zeměměřičský a katastrální, www.cuzk.cz.



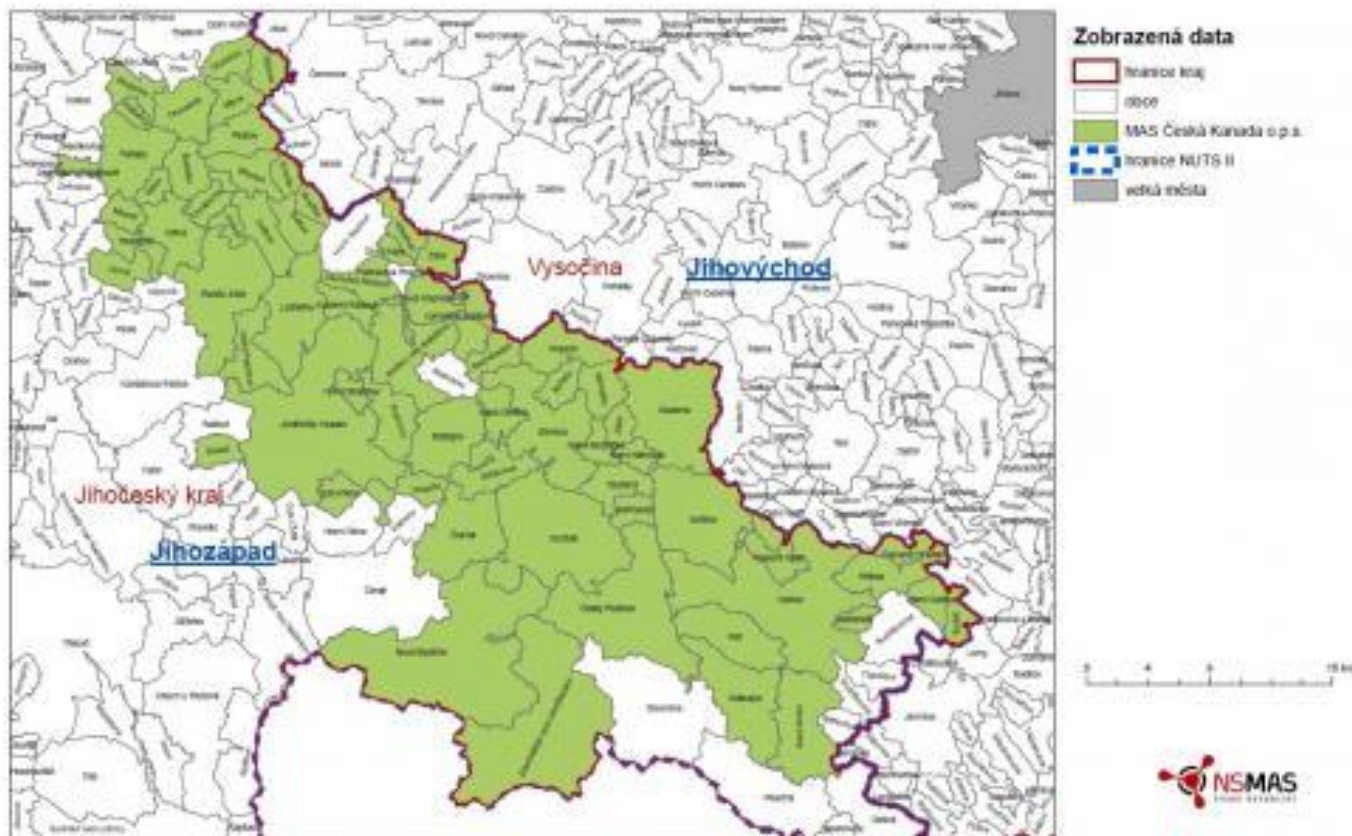
06 Mapa stálosti přírody využití krajiny mezi lety 1928 a 2019. Ortofoto © Český úřad zeměměřičský a katastrální, www.cuzk.cz.



07 Změna struktury krajiny - počty ploch - mezi lety 1928 a 2019. Ortofoto © Český úřad zeměměřičský a katastrální, www.cuzk.cz.



## MAS Česká Kanada o.p.s.



NS MAS 2020



## Závěrečné poznámky:

**konflikt – konkurence – koexistence – komplementarita – kooperace**

### **participace**

= spolupráce konkrétních subjektů (institucí), instituce = konkrétní lidé

= spolupráce konkrétních lidí (aktérů) + **územních komunit**

**Jak se utvářela, utváří a bude utvářet?**

**Hledat nové platformy pro spolupráci v nadobecní úrovni?**

**Kteří aktéři/subjekty se podílejí na utváření spolupráce?**

Oslabit roli státu (státní správy)!

Posílit zapojení privátního a nevládního sektoru! (např. vlastníků krajiny)

Dát hlas mladým!

**Posilovat hodnotu sounáležitosti a (spolu)odpovědnosti!**



## Závěrečné poznámky:

**Krajina = měnící se prvek územních identit (včetně generačních rozdílů)  
Kdo a s kým by měl či mohl spolupracovat při formování krajiny?**

### **samospráva – státní správa**

- státní správa by neměla omezovat samosprávu (nad rámec legislativy)
- aktéři/subjekty a jejich zájmové skupiny z různých sfér (veřejné, privátní, NGO),
- územní komunity v různých geografických polohách
- všemi směry (horizontálně x vertikálně; svazující x přemostující SK)

### **Oslabit důraz na formální spolupráci.**

**Podněcovat pocit vzájemnosti – důvěru, participaci, angažovanost –  
formování (neformálních) sítí „zdola“!**

**Existují platformy pro formování a rozvoj vzájemné spolupráce aktérů/subjektů?**

**Příliš mnoho!** („Příliš mnoho náčelníků a málo indiánů!“)

**Prosadit samosprávu v „nadobecní“ úrovni!**





---

*Jak účastníci semináře Venkov 2025,  
který je věnován krajinnému plánování,  
vlastními slovy definují pojem **krajina**?*

**Děkuji vám za pozornost!**

[pavel.chromy@natur.cuni.cz](mailto:pavel.chromy@natur.cuni.cz)