



Sociologický ústav
Akademie věd ČR

Vybavenost venkovských obcí a její proměny: Ztrácí venkov služby a infrastrukturu?

Jakub Kyselovič, Josef Bernard

Venkov 2020

Praha, 6.2.2020

KONTEXT PROJEKTU

- Přetrvávající diskuse o reálných a žádoucích podobách rozvoje venkova se výrazně týkají problematiky vybavenosti venkovských obcí službami a infrastrukturou
 - Dilema efektivity a lokalismu
 - Existující silný obraz „upadajícího venkova“
 - Otázky prostorové spravedlnosti
 - Snaha o definování standardů vybavenosti a dostupnosti služeb
 - Chybí empiricky založené analýzy o:
 - Existujícím stavu vybavenosti venkovských obcí službami a jejich regionálních rozdílech
 - Proměnách vybavenosti v čase
 - Využívanosti těchto služeb a jejich významu pro obyvatele vesnic

PROJEKT

(ZMĚNY VYBAVENOSTI VENKOVSKÝCH OBCÍ ZÁKLADNÍMI SLUŽBAMI
A DOPADY NA JEJICH OBYVATELE)

- Program na podporu aplikovaného společenskovedního a humanitního výzkumu, experimentálního vývoje a inovací ÉTA
- Sociologický ústav AV ČR, v.v.i. + Univerzita Hradec Králové
- Řešitel: PhDr. Josef Bernard Ph.D. + PhDr. Miroslav Joukl Ph.D.
- 2019 – 2021

CÍLE PREZENTACE

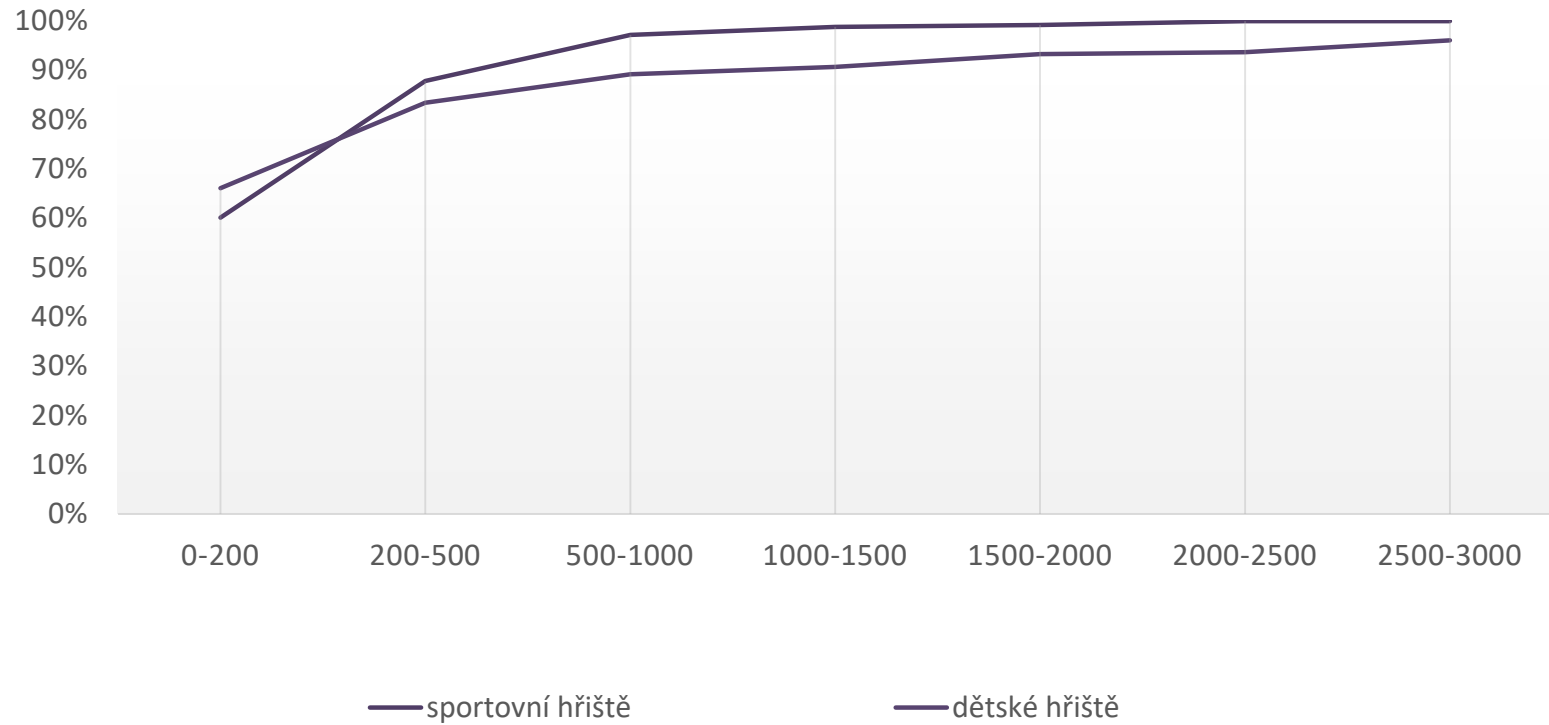
1. Jaká je reálná vybavenost venkovských obcí službami - jaké služby jsou nejčastější a v jak velkých obcích lze najít jaké služby?
2. Jak se v čase mění vybavenost obcí službami?
3. Jaký je rozdíl vybavenosti periferních a příměstských obcí?
4. Jaká je prostorová dostupnost služeb?
5. Jaké další faktory kromě velikosti obce ovlivňují vybavenost?

TYPY SLUŽEB A INFRASTRUKTURA

typ	služba/infrastruktura	roky	Zdroj dat
Veřejné služby	Tělocvična	1994, 2001, 2016, 2018	ČSÚ, SMS
	Hřiště	1994, 2001, 2016, 2018	ČSÚ, SMS
	Dětské hřiště	2016, 2018	ČSÚ, SMS
	Pošta a Pošta partner	2016, 2018	Pošta, SMS
	Kulturní objekty	1994, 2001, 2016, 2018	ČSÚ, SMS
	Základní školy a školky	1998, 2008, 2018	MŠMT, SMS
Soukromé služby	Obchod s potravinami a smíšeným zbožím	1999, 2009, 2018, 2019	ČSÚ, SZPI, SMS
	Restaurace	2009, 2018, 2019	MZ, SMS
	Čerpací stanice	2018, 2019	SMS, OSM
	Ordinace praktického lékaře	1999, 2009, 2019	VZP, SMS
	Ordinace pediatra	1999, 2009, 2019	VZP, SMS
	Ordinace gynekologa	1999, 2009, 2019	VZP, SMS
	Ordinace zubaře	1999, 2009, 2019	VZP, SMS
	Lékárna	1999, 2009, 2019	VZP, SMS

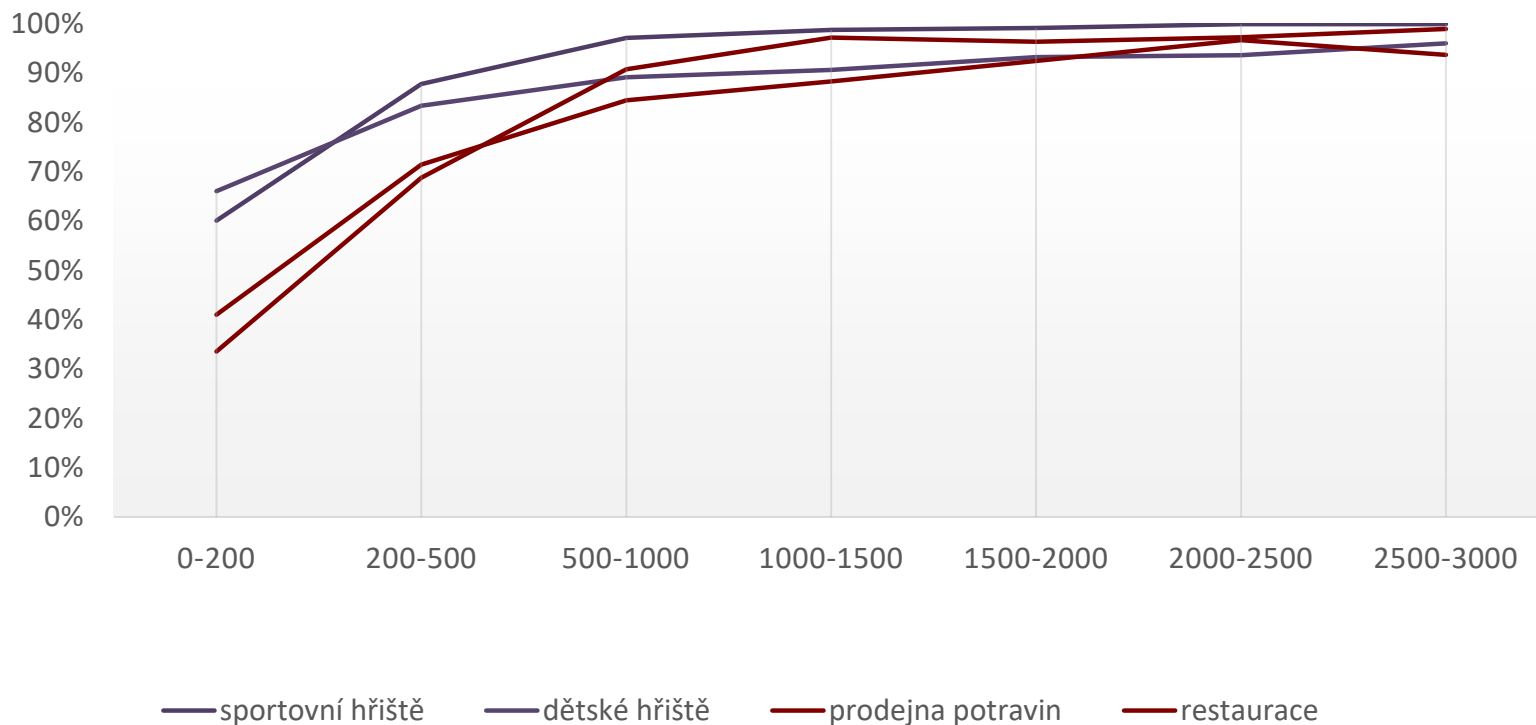
1. JAKÁ JE REÁLNÁ VYBAVENOST VENKOVSKÝCH OBCÍ SLUŽBAMI - JAKÉ SLUŽBY JSOU NEJČASTĚJŠÍ A V JAK VELKÝCH OBCÍCH LZE NAJÍT JAKÉ SLUŽBY?

ANALÝZY ZÁVISLOSTI VYBAVENOSTI OBCÍ NA JEJICH POPULAČNÍ VELIKOSTI



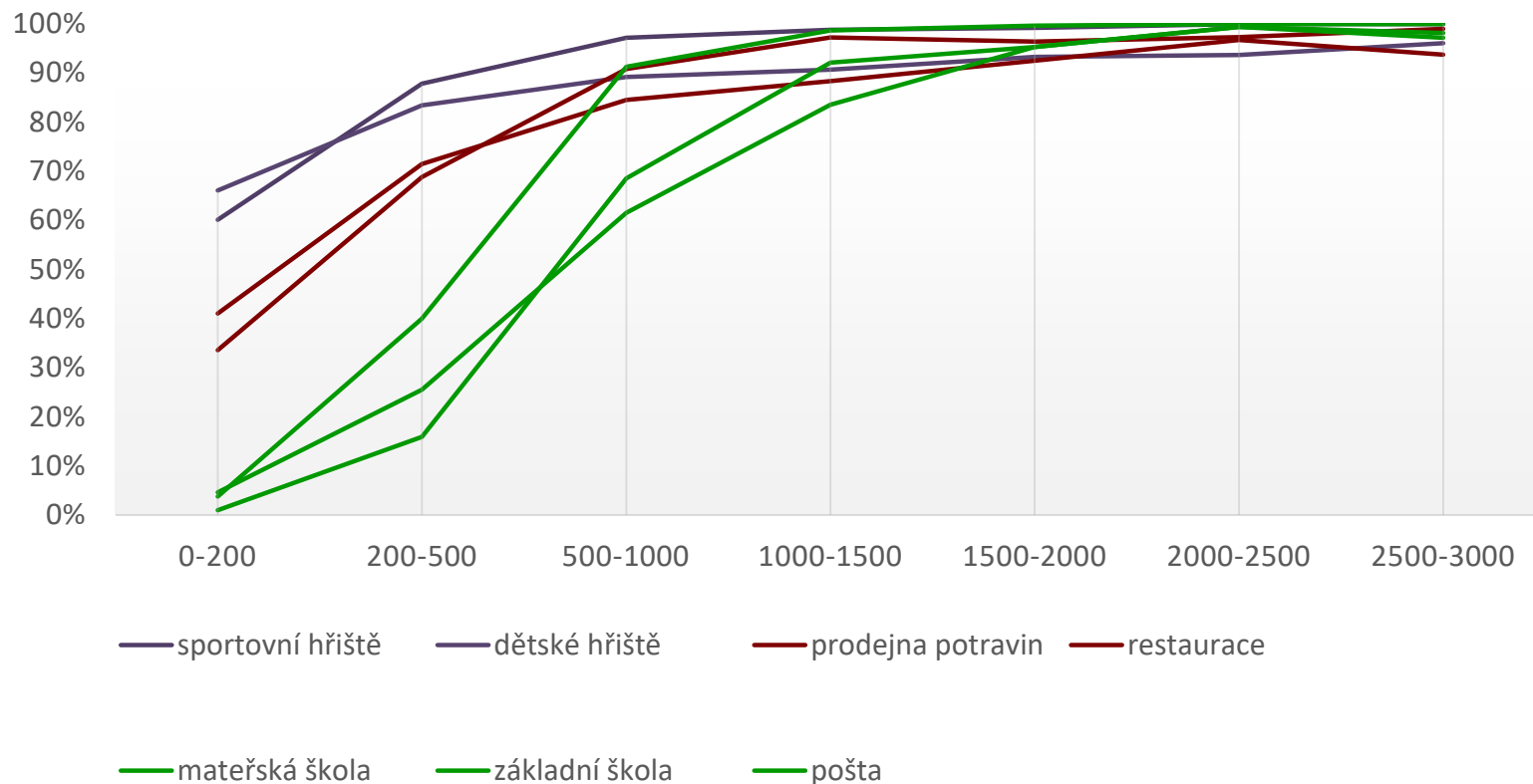
1. JAKÁ JE REÁLNÁ VYBAVENOST VENKOVSKÝCH OBCÍ SLUŽBAMI - JAKÉ SLUŽBY JSOU NEJČASTĚJŠÍ A V JAK VELKÝCH OBCÍCH LZE NAJÍT JAKÉ SLUŽBY?

ANALÝZY ZÁVISLOSTI VYBAVENOSTI OBCÍ NA JEJICH POPULAČNÍ VELIKOSTI



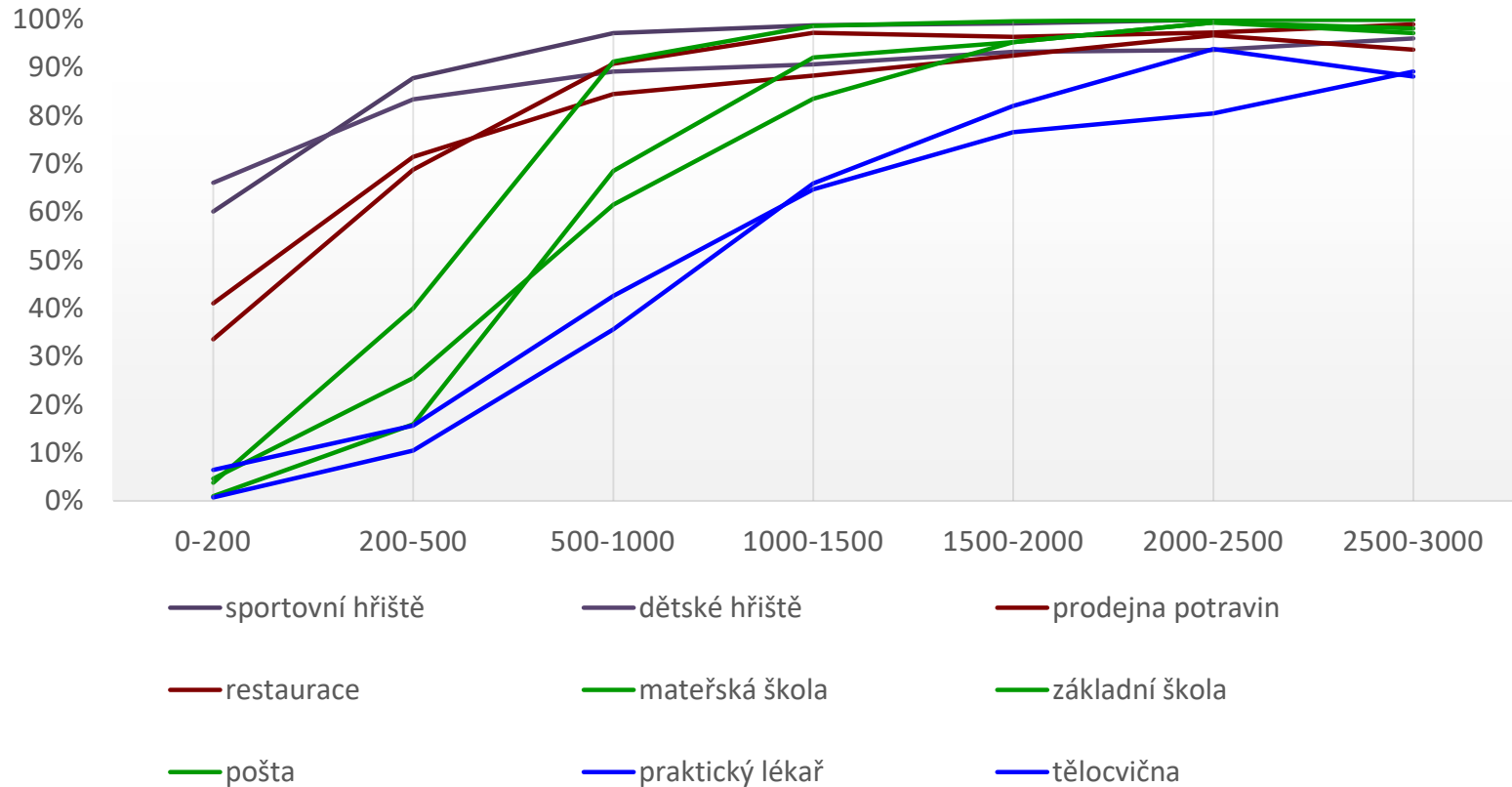
1. JAKÁ JE REÁLNÁ VYBAVENOST VENKOVSKÝCH OBCÍ SLUŽBAMI - JAKÉ SLUŽBY JSOU NEJČASTĚJŠÍ A V JAK VELKÝCH OBCÍCH LZE NAJÍT JAKÉ SLUŽBY?

ANALÝZY ZÁVISLOSTI VYBAVENOSTI OBCÍ NA JEJICH POPULAČNÍ VELIKOSTI



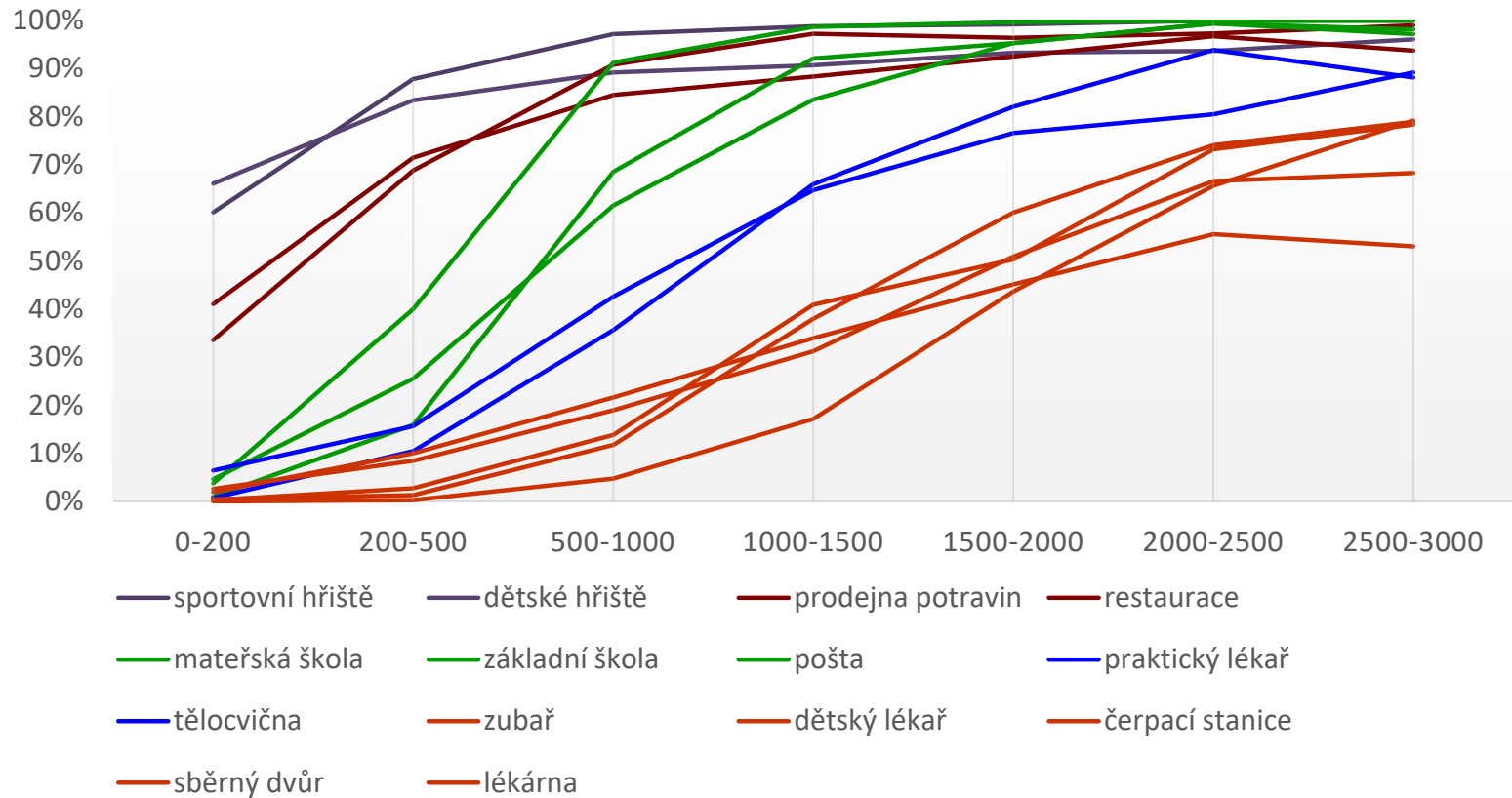
1. JAKÁ JE REÁLNÁ VYBAVENOST VENKOVSKÝCH OBCÍ SLUŽBAMI - JAKÉ SLUŽBY JSOU NEJČASTĚJŠÍ A V JAK VELKÝCH OBCÍCH LZE NAJÍT JAKÉ SLUŽBY?

ANALÝZY ZÁVISLOSTI VYBAVENOSTI OBCÍ NA JEJICH POPULAČNÍ VELIKOSTI



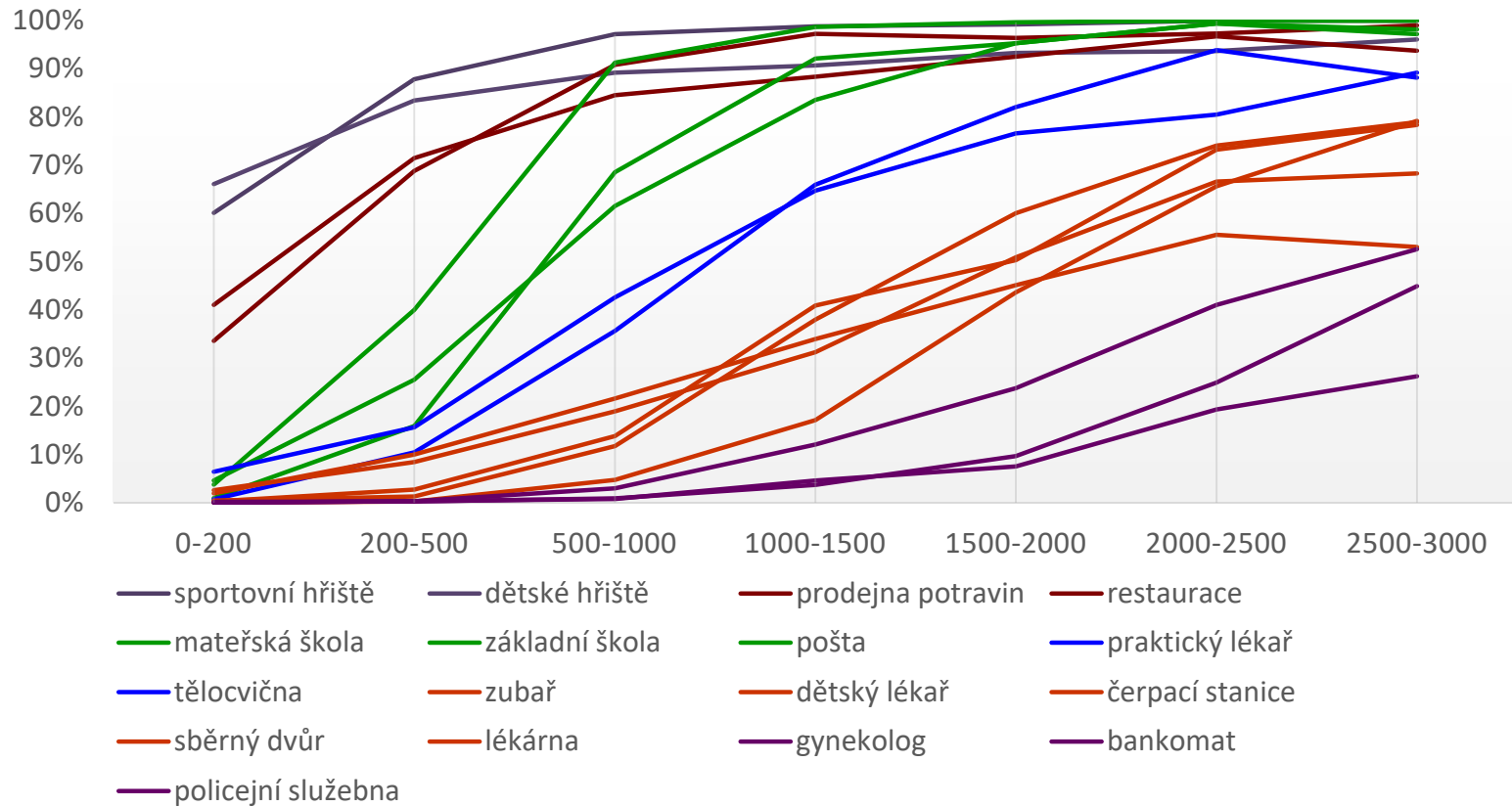
1. JAKÁ JE REÁLNÁ VYBAVENOST VENKOVSKÝCH OBCÍ SLUŽBAMI - JAKÉ SLUŽBY JSOU NEJČASTĚJŠÍ A V JAK VELKÝCH OBCÍCH LZE NAJÍT JAKÉ SLUŽBY?

ANALÝZY ZÁVISLOSTI VYBAVENOSTI OBCÍ NA JEJICH POPULAČNÍ VELIKOSTI



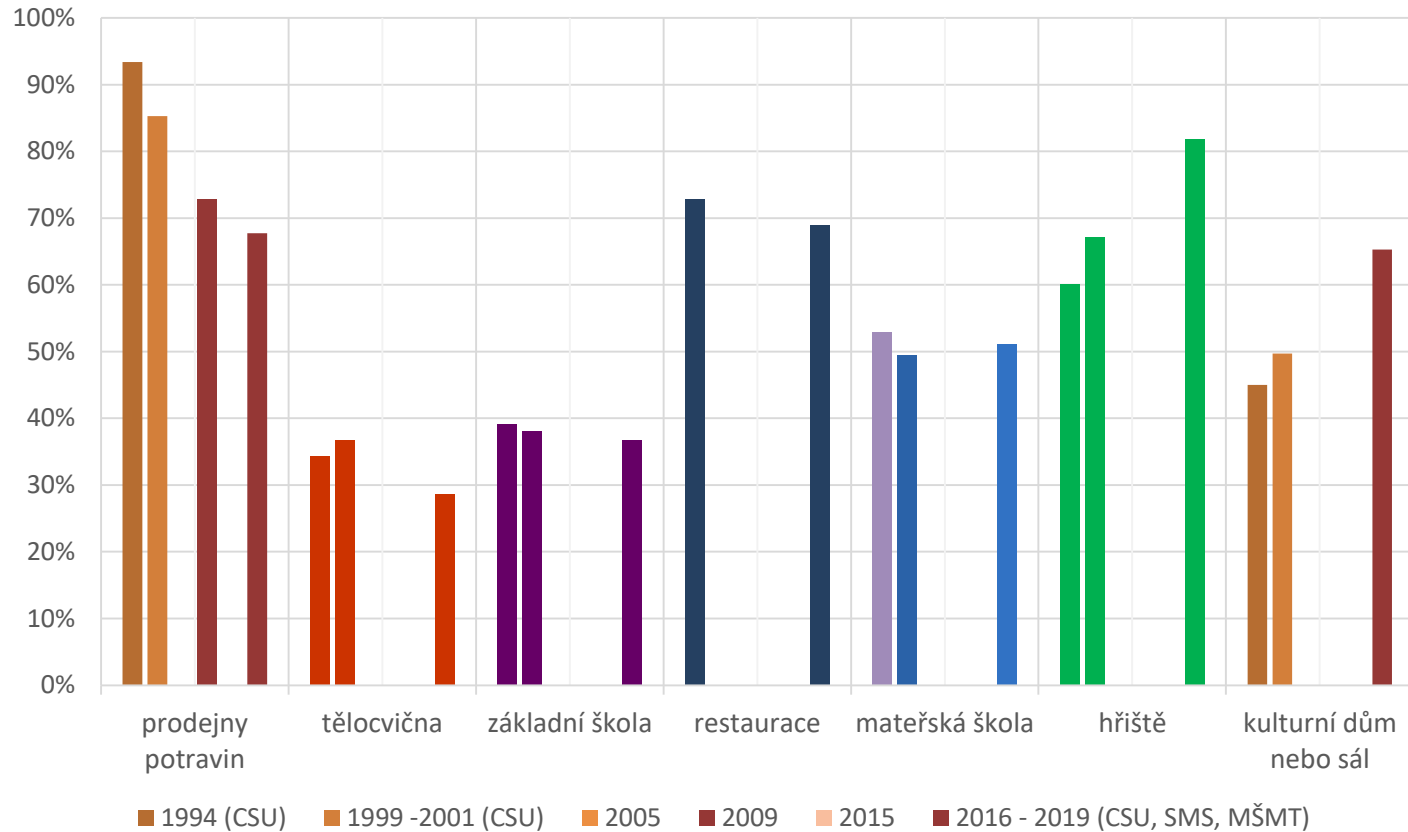
1. JAKÁ JE REÁLNÁ VYBAVENOST VENKOVSKÝCH OBCÍ SLUŽBAMI - JAKÉ SLUŽBY JSOU NEJČASTĚJŠÍ A V JAK VELKÝCH OBCÍCH LZE NAJÍT JAKÉ SLUŽBY?

ANALÝZY ZÁVISLOSTI VYBAVENOSTI OBCÍ NA JEJICH POPULAČNÍ VELIKOSTI

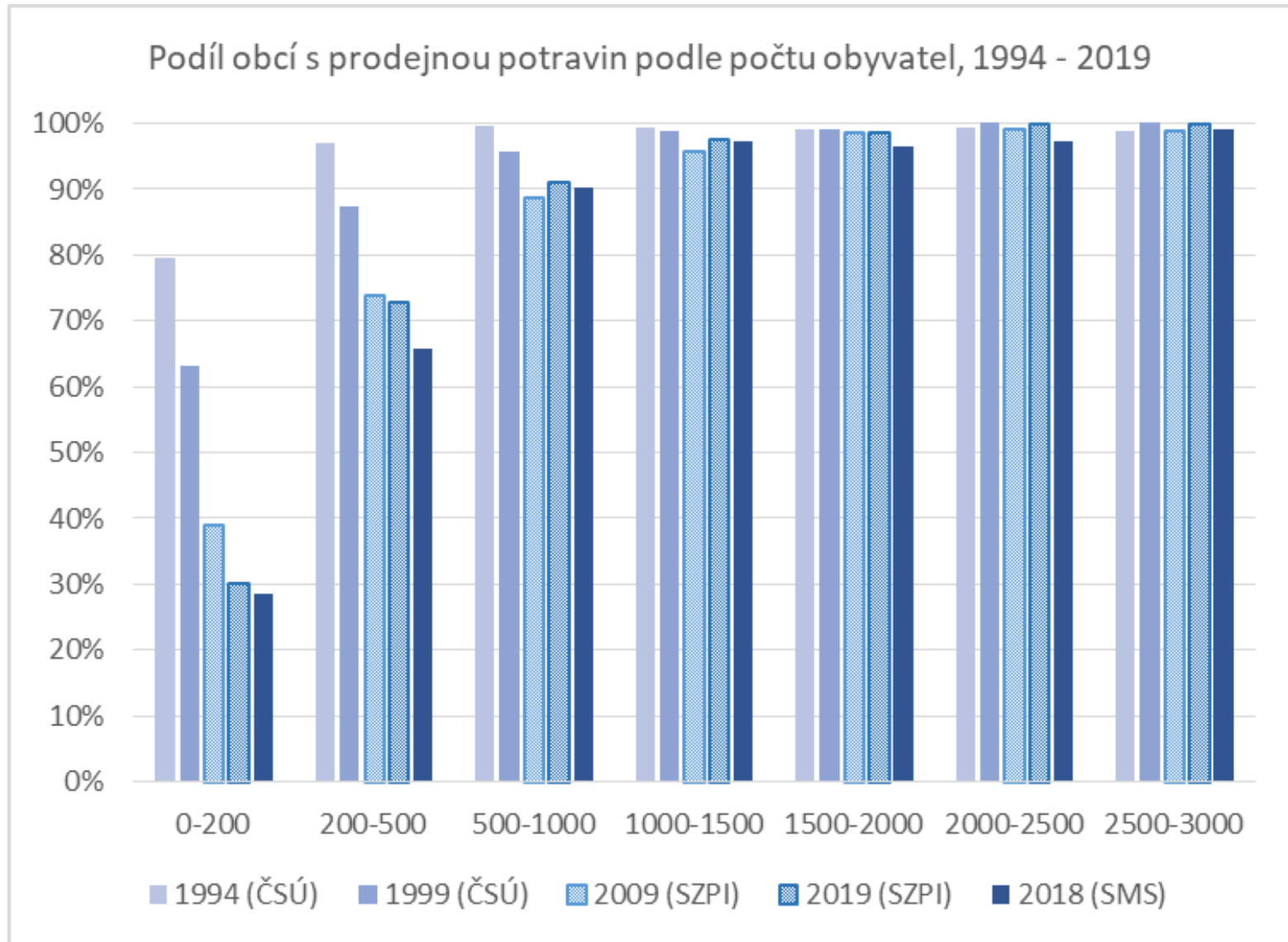


2. JAK SE V ČASE MĚNÍ VYBAVENOST OBCÍ SLUŽBAMI?

ČASOVÉ ŘADY

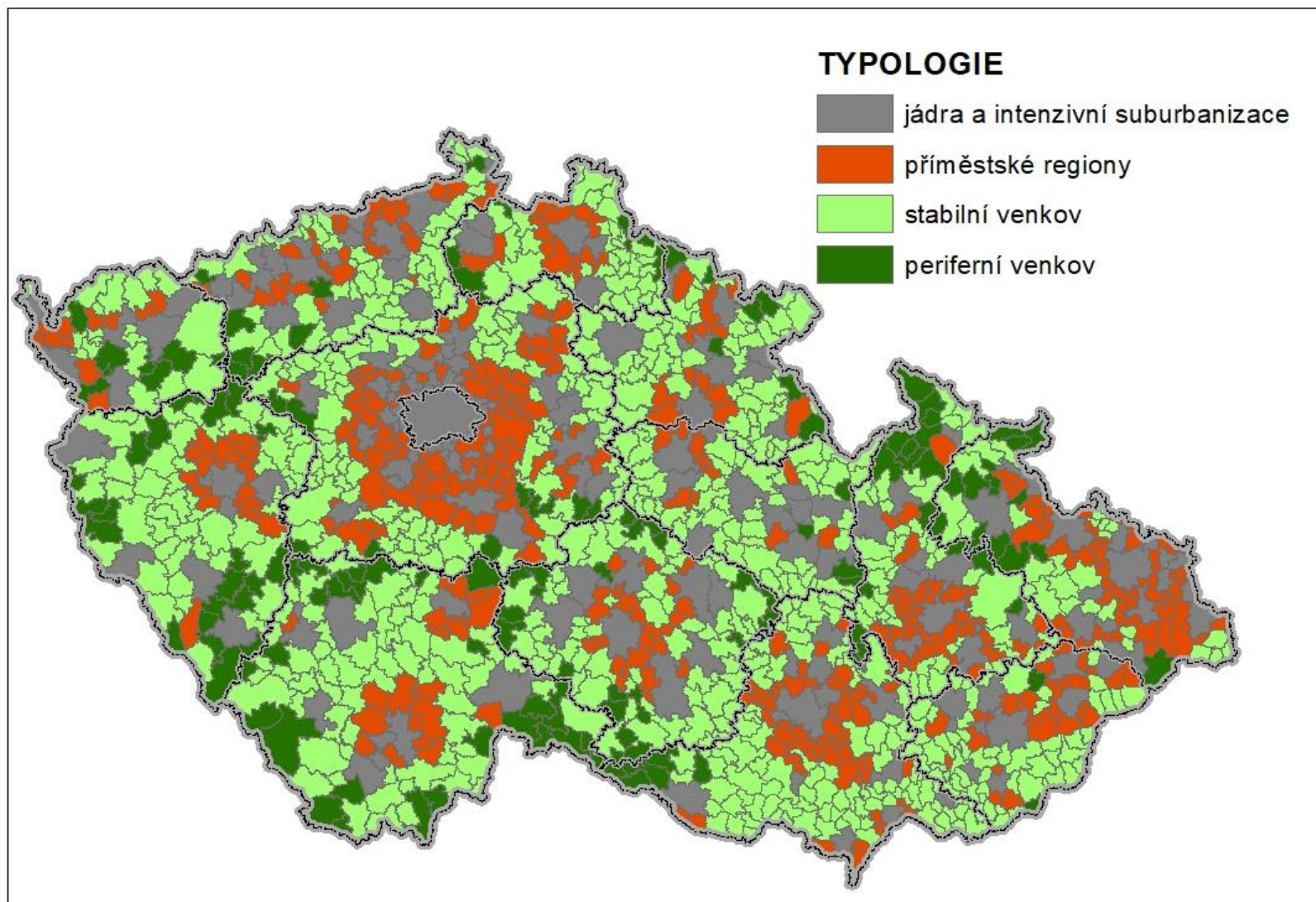


ČASOVÉ ŘADY PODLE VELIKOSTI OBCÍ

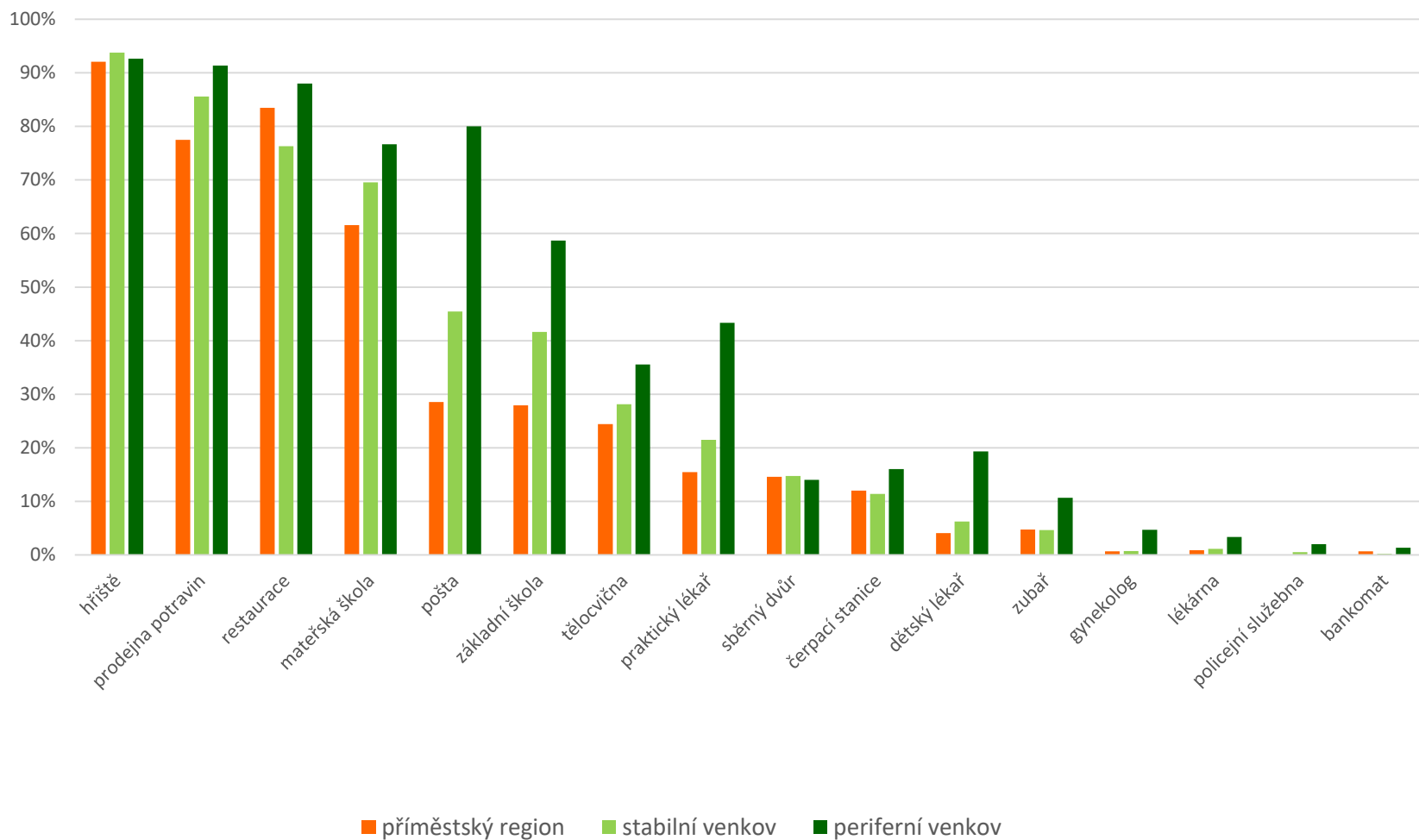


3. JAKÝ JE ROZDÍL VYBAVENOSTI PERIFERNÍCH A PŘÍMĚSTSKÝCH OBCÍ?

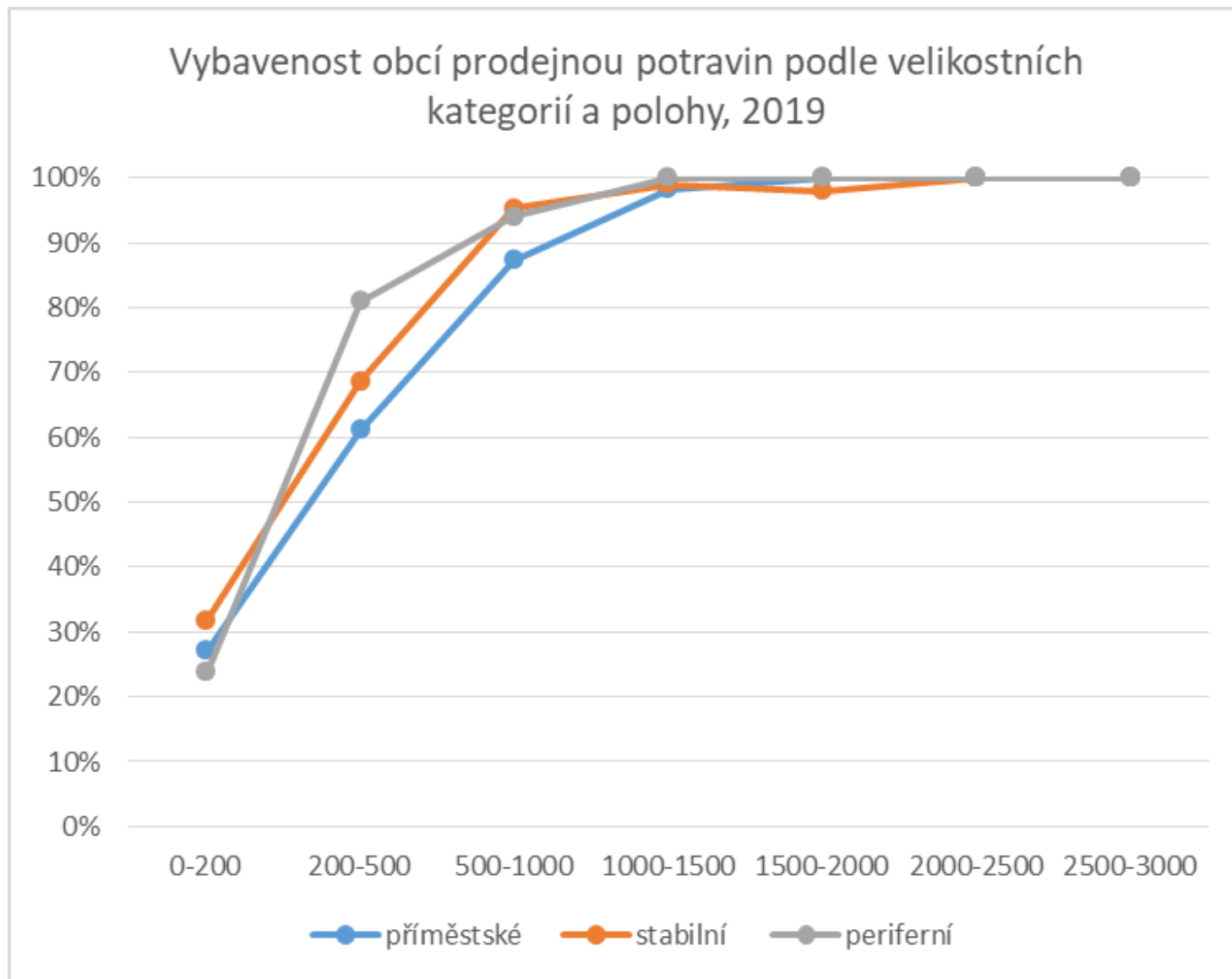
TYPOLOGIE REGIONŮ



VYBAVENOST OBCÍ S 300 – 800 OBYVATELI PODLE REGIONU

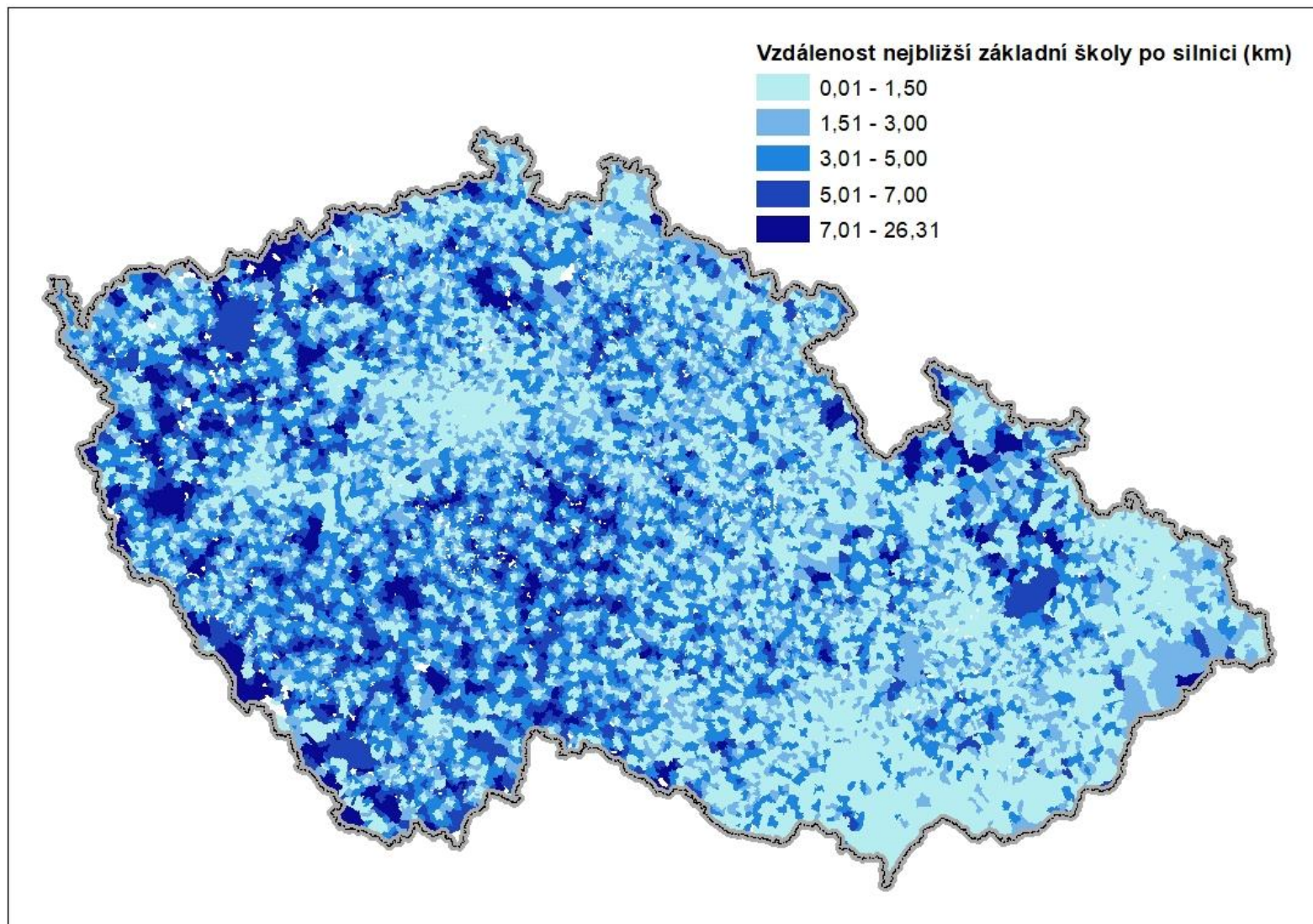


VYBAVENOST OBCÍ PODLE VELIKOSTI A REGIONU



4. JAKÁ JE PROSTOROVÁ DOSTUPNOST SLUŽEB?

DOPRAVNÍ DOSTUPNOST SLUŽEB



RELEVANTNÍ FAKTORY, KTERÉ OVLIVŇUJÍ VYBAVENOST (INDIKÁTORY)

- Populační velikost obce
- Poloha obce ve vztahu k ostatním sídlům
 - Blízkost města
 - Blízkost jiných menších obcí
- Územní celistvost / sídelní roztržitost (počet částí obce)
- Turistický ruch (počet ubytovacích zařízení)
- Populační vývoj obce / věková struktura (počet dětí ve věku 0-15 let)
- Historické faktory (středisková soustava obcí)

STATISTICKÝ MODEL PRO VYBAVENOST JEDNOTLIVÝCH SLUŽEB

- webová aplikace umožňující provést jednoduchý benchmark vybavenosti obce po zadání několika popisných kritérií

počet obyvatel		
vzdálenost k ORP		
počet částí obce		
počet ubytovacích zařízení		
PRAVDĚPODOBNOST EXISTENCE PRODEJNY		#ČÍSLO!

STATISTICKÝ MODEL PRO VYBAVENOST JEDNOTLIVÝCH SLUŽEB

počet obyvatel	500
vzdálenost k ORP	4
počet částí obce	2
počet ubytovacích zařízení	1
PRAVDĚPODOBNOST EXISTENCE PRODEJNY	66%

PROZATÍMNÍ ZÁVĚRY

- Vybavenost obcí jednotlivými druhy služeb je zásadně závislá na počtu obyvatel obce.
- Některé druhy služeb se v posledních 20-30 letech rozšiřují i v nejmenších obcích (hřiště).
- Některé služby zažily pokles na přelomu tisíciletí, od té doby spíše stagnují (prodejny potravin, školky).
- Některé služby v malých obcích ubývají velice zvolna (školy).
- Venkovské obce mají vyšší vybavenost oproti malým příměstským obcím.
- Existující standardy vybavenosti předpokládají pro malé obce výrazně nižší vybavenost, než jaká reálně existuje.

Děkuji Vám za pozornost

Jakub Kyselovič, Josef Bernard

Lokální a regionální studia



Sociologický ústav
Akademie věd ČR